

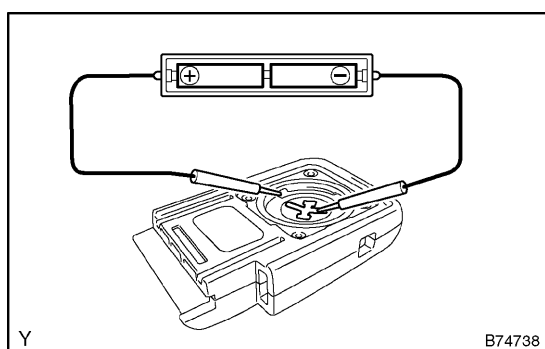
ПУЛЬТ ДИСТАНЦИОННОГО УПРАВЛЕНИЯ ЗАМКАМИ ДВЕРЕЙ

730M7-01

ПРОВЕРКА

1. ПРОВЕРКА ПУЛЬТА ДИСТАНЦИОННОГО УПРАВЛЕНИЯ ЗАМКАМИ ДВЕРЕЙ

- (а) Проверить работоспособность пульта.
- (1) Извлечь литиевую батарею из пульта (см. стр. 73-15).
 - (2) Установить новую или заведомо работоспособную бывшую в употреблении литиевую батарею.



УКАЗАНИЕ:

Если нового или заведомо работоспособного бывшего в употреблении элемента питания нет в наличии, соединить 2 новых 1,5-вольтовых элемента питания в цепь. Затем подсоединить провода к элементам питания и пульта, как показано на рисунке.

- (3) Находясь на расстоянии около 1 м (3,28 фута) от наружной ручки водительской двери, проверить работоспособность пульта, направив его в сторону автомобиля и нажав на кнопку.

СООТВ.:

Дверной замок может быть задействован посредством пульта.

УКАЗАНИЕ:

- Радиус действия пульта дистанционного управления замками дверей зависит от способа использования конкретным человеком, от того, как пульт направлен и ориентирован.
- На слабые электрические волны пульта дистанционного управления замками дверей могут влиять мощные электрические волны или помехи от другого источника. Вследствие этого радиус действия пульта дистанционного управления замками дверей может уменьшиться или он совсем перестает работать.

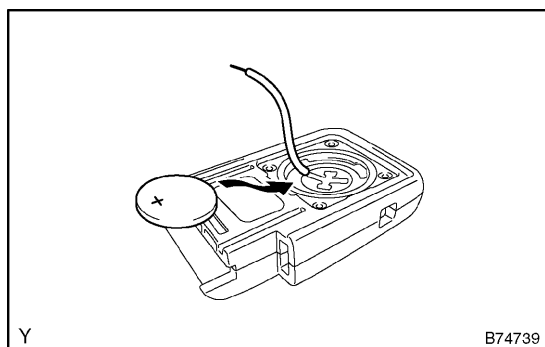
- (4) Установить литиевую батарею.

- (b) Проверить емкость батареи.

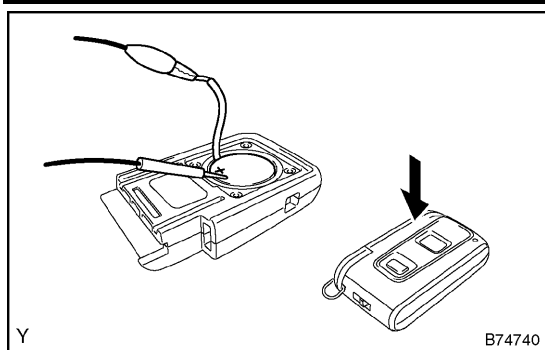
УКАЗАНИЕ:

- Проверка емкости должна производиться, когда литиевая батарея вставлена в пульт дистанционного управления замками дверей (в цепи элемента питания имеется сопротивление, равное 1,2 кОм). При проверке элемента питания вне пульта значение напряжения будет более 2,5 В, пока его заряд не истощится.
- Из-за неисправности пульта показания напряжения элемента питания могут быть неточными.

- (1) Извлечь литиевую батарею из пульта (см. стр. 73-15).
- (2) Подсоединить провод к отрицательной (–) клемме пульта и вставить батарею.



ПРОТИВОУГОННАЯ СИСТЕМА И ЗАМКИ ДВЕРЕЙ — ПУЛЬТ ДИСТАНЦИОННОГО УПРАВЛЕНИЯ ЗАМКАМИ ДВЕРЕЙ



- (3) Подсоединить положительный провод прибора к положительной стороне батареи, а отрицательный — к проводу.
- (4) Нажать на любую кнопку пульта и удерживать ее приблизительно 1 секунду.
- (5) Нажать на кнопку пульта еще раз и измерить напряжение.

Номинальное значение: 2,2 В или более

УКАЗАНИЕ:

- При низкой температуре элемента питания показания напряжения могут быть неточными. Если значение напряжения оказывается менее 2,2 В, то проверку следует повторить после того, как элемент питания пробудет в помещении с температурой +18°C (64°F) более 30 минут.
 - Измерять напряжение следует сразу же после нажатия кнопки. Через 0,8 секунды после нажатия кнопки сопротивление в цепи элемента питания уменьшается в результате активации функции автоматического прерывания подачи напряжения. В этом случае напряжение батареи будет 2,5 В или более.
 - Нажать на кнопку не менее 3 раз, прежде чем приступить измерению напряжения. Напряжение элемента питания может оказаться чрезмерно высоким во время первого или второго измерений, если элемент питания только что внесли в помещение с температурой +18°C (64°F).
- (6) Отсоединить провод прибора.
 - (7) Вставить литиевую батарею в пульт дистанционного управления замками дверей.